



**Soluzioni su misura.
La chiave per il tuo successo.**

Coperture in gomma piena

Soluzioni su misura	03
SC20 Energy+	04
SC20 Mileage+	05
CS20	06
Continental LifeCycle™	08
CSEasy SC20	09
SH12, SC11 & MIL	10
MH20, MC20 & ContiPT18	11
Applicazioni	12
Misure	14

Soluzioni su misura. La chiave per il tuo successo.

Velocità, distanza, peso, temperatura, umidità, tipologia di superfici. E sicuramente molto altro. La varietà e il tipo di caratteristiche variano da luogo a luogo e questo rende ogni azienda, un'azienda unica.

Molteplici sfide, molteplici soluzioni.

La natura reagisce alle sfide con lo spirito di adattamento che consente ai punti di forza individuali di dare rapide e precise risposte alle varie situazioni e sfide che si presentano. È questa l'essenza dell'evoluzione: vince sempre chi è in grado di adattarsi meglio.

Noi ci ispiriamo a questo modello facendo nostre le tue sfide.

Così, grazie al nostro ampio portafoglio di prodotti, sarai sempre in grado di trovare la soluzione su misura per te.





SC20 Energy+

Il profilo dell'agilità.



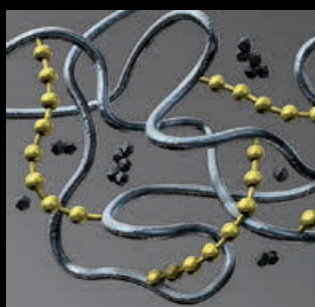
Di bene in meglio.

Per i veicoli che operano in spazi chiusi il requisito più importante è la bassa resistenza al rotolamento che influenza la durata della batteria. Il nuovo SC20 Energy+ nasce proprio per garantire minor resistenza al rotolamento e quindi maggiore durata della batteria. La sua miscela ottimizzata consente infatti un consumo molto basso di energia e minori costi di esercizio. Per questo è la soluzione ideale per i veicoli elettrici.

Inoltre, grazie allo speciale disegno del battistrada e alla sua struttura costruttiva, garantisce minori consumi di energia, eccezionale stabilità ed eccellente trazione.

Ottimizzato per:

- » Applicazioni Indoor
- » Veicoli elettrici



Miscela ottimizzata

Catene lunghe di polimeri per una bassa resistenza al rotolamento



Bassa resistenza al rotolamento

Sviluppo di calore ridotto
Basso consumo di energia
Bassi costi d'esercizio



SC20 Mileage+

Una scelta molto solida.



Resa chilometrica, un fattore decisivo.

I veicoli che operano all'esterno incontrano spesso condizioni molto difficili e le qualità richieste alle coperture sono soprattutto un'elevata resa chilometrica e una lunga vita utile.

Il nuovo SC20 Mileage+ è la nostra risposta a queste esigenze che va a completare l'offerta della nostra gamma di grande successo SC20.

Grazie alle migliorate proprietà di abrasione, è estremamente robusto e resistente all'usura. Il reticolo costituito da piccole connessioni di zolfo nella miscela, consente alla copertura di adattarsi alle condizioni locali - come le superfici non regolari - ed è resistente alle forature e ai tagli. Il risultato è una copertura dalla straordinaria resa chilometrica.

Ottimizzato per:

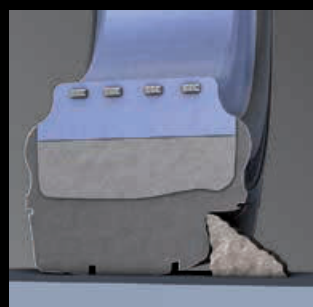
- » Utilizzo esterno su superfici abrasive
- » Veicoli diesel e alimentati a gas



Miscela ottimizzata

Catene costituite da brevi connessioni di zolfo

Contenuto di silice ottimizzato per un'elevata resistenza ai tagli



Elevata resa chilometrica

Migliorata la resistenza all'abrasione e ai tagli



CS20

Meno consumi, più comfort.

Innovativo battistrada a doppia L.

Il nuovo CS20 colpisce subito per il design del suo battistrada. Scanalature a doppia L e spalla chiusa per numerosi e immediati vantaggi. Come la riduzione al minimo delle vibrazioni, l'ottima trazione e l'eccellente stabilità in curva.

Inoltre offre anche superiore guidabilità e minore resistenza al rotolamento. È così che il CS20 detta nuovi standard di comfort di guida e diminuisce i costi operativi.





Profilo del battistrada

Battistrada rivoluzionario a doppia L

Ottima trazione

Cinture del battistrada continue

Elevata capacità di carico laterale

Profilo arrotondato delle scanalature

Eccellente autopulizia del battistrada



Battistrada

Battistrada liscio e uniforme

Bassa resistenza al rotolamento grazie alla tecnologia ottimizzata della miscela

Privo di blocchi

Usura uniforme



Struttura

Spalle chiuse

Vibrazioni ridotte

Profilo livellato

Rumorosità ridotta



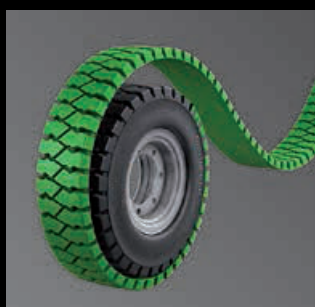
Continental LifeCycle™

Ecosostenibilità sostenibile.

Risparmio a misura d'ambiente.

Continental LyfeCycle™ ci permette di risparmiare in due modi. Grazie ad un efficiente processo di produzione riduciamo la domanda di materie prime e di energia nella produzione. Questo significa ridurre i costi di produzione e allo stesso tempo fornire soluzioni maggiormente ecosostenibili.

Inoltre usiamo nella produzione gli stessi materiali utilizzati per le coperture nuove, garantendo così la tradizionale qualità delle coperture Continental ad un prezzo estremamente favorevole. Continental LyfeCycle™, la soluzione efficiente ed ecologica che taglia i costi di produzione e abbassa i prezzi.



Rispettoso dell'ambiente

Risparmio di energia e risorse nel processo produttivo

Alternativa economica di qualità



CSEasy SC20

Innovativi, veloci, semplici.

Un sistema di montaggio rivoluzionario.

Continental ha rivoluzionato ancora una volta il settore delle coperture in gomma piena. Fino ad oggi, per cambiare una copertura Super Elastic è sempre stato necessario avere una pressa. Ma adesso, con la copertura CSEasy e il suo adattatore a forma conica progettato appositamente, il montaggio è veramente semplice ed è sufficiente avere una chiave dinamometrica.

Questo permette di ottenere vantaggi economici imbattibili nel corso delle operazioni giornaliere, grazie alla significativa riduzione dei costi di servizio e di fermo del veicolo.



Facile montaggio

Montaggio più veloce

Tempi di fermo ridotti al minimo

Sistema di montaggio senza pressa



Bassa resistenza al rotolamento

Minor produzione di calore interno

Riduzione dei consumi energetici

Riduzione dei costi operativi



Super Elastic

SH12 / Trailer

Robustezza senza compromessi.

SC11

Elevata stabilità laterale.

MIL

Versatilità e sicurezza.



La copertura SH12 è perfetta per le operazioni che richiedono basso consumo di energia, elevato comfort di guida e protezione da eventuali danni. Il battistrada liscio e la spalla chiusa sono l'ideale per l'utilizzo su superfici interne asciutte e scivolose.



La copertura SC11 offre un'elevata stabilità di guida grazie al battistrada. Inoltre, il battistrada chiuso ed uniforme fornisce una migliore risposta in fase di sterzo ed eccellente stabilità in curva.



La copertura perfetta per piccoli trattori e rimorchi. Il suo profilo fornisce una protezione ottimale contro tagli e lacerazioni.

La copertura è disponibile nella misura 3.00-4.

Caratteristiche di prodotto

Nessuna vibrazione

Comfort di guida eccezionale

Eccellente trazione

Produzione di calore interno ridotto

Bassa resistenza al rotolamento

Elevata resa chilometrica

Caratteristiche di prodotto

Vibrazioni ridotte al minimo

Elevata stabilità di guida

Eccellente stabilità in curva

Elevata resa chilometrica

Eccezionale comfort di guida

Caratteristiche di prodotto

Trazione ottimale

Stabilità in curva ottimale

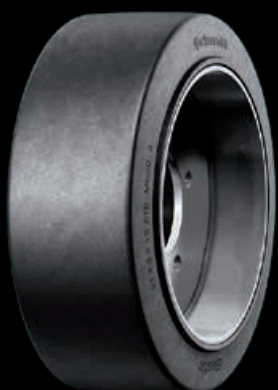
Elevata sicurezza per piccoli trattori e rimorchi



Press-On-Band

MH20

Elevata capacità di carico.



Continental MH20 è la copertura d'eccellenza per carichi pesanti. La struttura robusta fornisce elevata capacità di carico, ridotta resistenza al rotolamento e massima trazione sull'asciutto.

Caratteristiche di prodotto

Maggiore stabilità possibile

Elevata capacità di carico

Resistenza al rotolamento ridotta

Design robusto

Elevata resa chilometrica

MC20

Eccezionale stabilità statica.



È con altezze ridotte, carichi pesanti ed elevati livelli di trazione richiesti che Continental MC20 prova la sua forza. MC20 è infatti una copertura in grado di fornire un'ottima stabilità ed una ridotta resistenza al rotolamento, permettendo il trasporto di carichi pesanti in modo sicuro su qualsiasi superficie.

Caratteristiche di prodotto

Ottima trazione

Maggiore stabilità possibile

Elevata capacità di carico

Design robusto

Elevata resa chilometrica

ContiPT18

Resistenza e durata al top.



Il ContiPT18 è una copertura Press-On-Band che possiede l'eccellente forza motrice di una copertura Super Elastic. Con il suo speciale battistrada tassellato, ideale per superfici irregolari e bagnate, assicura la migliore trazione possibile, oltre a maggiore resa chilometrica e sicurezza.

Caratteristiche di prodotto

Elevata trazione

Maggiore stabilità possibile

Elevata capacità di carico

Resistenza al rotolamento ridotta

Design robusto

Ottima stabilità in curva

Applicazioni

Clean (Antitraccia)



L'importanza della pulizia.

Le coperture Clean sono utilizzate in aree sensibili alla polvere e allo sporco. Visivamente sono facili da riconoscere per il loro colore. La loro peculiarità è quella di ridurre al minimo le tracce sul terreno consentendo così maggiore pulizia in tutte le aree di produzione e stoccaggio.

Aree di utilizzo

- » Industria automotive
- » Prodotti alimentari e bevande
- » Computer e Elettronica
- » Carta
- » Industria solare
- » Ottico & settore opto-elettronico
- » Chimica e farmaceutica
- » Aviazione & Aerospaziale

I seguenti prodotti sono disponibili in versione Clean

Super Elastic

SC20

CS20

CSEasy

SH12

SC11

Press-On-Band

MH20

MC20

ContiPT18

Versioni

Antistatiche



La sicurezza prima di tutto.

Se la conducibilità dei pneumatici è troppo bassa i veicoli possono sviluppare un'elevata carica elettrostatica. Questo può essere potenzialmente molto pericoloso, specialmente in ambienti in cui una scintilla elettrica può provocare un'esplosione o un incendio.

Aree di utilizzo

- » Computer ed elettronica
- » Industria solare
- » Ottica & settore opto-elettronico
- » Chimica e farmaceutica
- » Gas e petrolio
- » Aviazione & Aerospaziale

I seguenti prodotti sono disponibili nella versione Antistatica

Super Elastic

SC20

Gamma

Super Elastic

Misura		Profilo	SC20 Energy+	SC20 Mileage+	CS20	LifeCycle™	CSEasy SC20
8"							
125/75-8 /3.00	15x4½-8 /3.00	S	●	○	○	○	○
		SIT	●	○	●	●	●
150/75-8 /4.33	16x6-8 /4.33	S	●	○	○	○	○
		SIT	●	○	●	●	●
180/70-8 /4.33	18x7-8 /4.33	S	●	●	○	○	○
		SIT	●	●	●	●	●
4.00-8 /3.00		S	●	○	○	○	○
		SIT	●	○	○	○	○
5.00-8 /3.00		S	●	●	○	○	○
		SIT	●	●	○	●	●
9"							
140/55-9 /4.00		S	●	○	○	○	○
		SIT	●	○	●	●	○
200/75-9 /6.00	21x8-9 /6.00	S	●	●	○	○	○
		SIT	●	●	○	●	●
6.00-9 /4.00		S	●	●	○	○	○
		SIT	●	●	○	●	●
10"							
180/60-10 /5.00		S	●	○	○	○	○
		SIT	●	○	✳	○	●
200/50-10 /6.50		S	●	○	○	○	○
		SIT	●	○	●	●	●
225/75-10 /6.50	23x9-10 /6.50	S	●	●	○	○	○
		SIT	●	●	●	●	●
6.50-10 /5.00		S	○	●	○	○	○
		SIT	○	●	○	●	●
7.50-10 /5.50		S	○	○	○	○	○
		SIT	○	○	○	○	○
12"							
250/60-12 /8.00	23x10-12 /8.00	S	●	○	○	○	○
		SIT	●	○	●	●	●
250/75-12 /8.00	27x10-12 /8.00	S	○	●	○	○	○
		SIT	○	●	✳	●	●
315/45-12 /10.00		S	●	○	○	○	○
		SIT	●	○	✳	○	○
7.00-12 /5.00		S	●	●	○	○	○
		SIT	●	●	✳	●	●

Misura		Profilo	SC20 Energy+	SC20 Mileage+	CS20	LifeCycle™	CSEasy SC20
13"							
23x5 /3.75		S	●	○	○	○	○
		SIT	●	○	○	○	○
15"							
225/75-15 /7.00	28x9-15 /7.00	S	○	●	○	○	○
		SIT	○	●	○	●	○
250/70-15 /7.00	250-15 /7.00	S	●	●	○	○	○
		SIT	●	●	✳	●	○
250/70-15 /7.50	250-15 /7.50	S	●	●	○	○	○
		SIT	●	●	○	○	○
315/70-15 /8.00	300-15 /8.00	S	○	○	○	○	○
		SIT	○	●	✳	●	○
355/45-15 /9.75	28x12.5-15 /9.75	S	○	○	○	○	○
		SIT	●	○	✳	○	○
355/50-15 /9.75		SIT	●	○	○	○	○
		S	○	●	○	○	○
355/65-15 /9.75		S	○	●	○	○	○
		SIT	○	●	○	○	○
7.00-15 /5.50		S	●	●	○	○	○
		SIT	●	●	○	○	○
7.50-15 /6.50		S	○	●	○	○	○
		SIT	○	●	○	○	○
8.25-15 /6.50		S	○	●	○	○	○
		SIT	○	●	✳	○	○
20"							
10.00-20 /7.50		S	○	●	○	○	○
		SIT	○	●	○	○	○
10.00-20 /8.00		S	○	●	○	○	○
		SIT	○	●	○	○	○
12.00-20 /10.00		S	○	●	○	○	○
		SIT	○	●	○	○	○
12.00-20 /8.00		S	○	●	○	○	○
		SIT	○	●	○	○	○
12.00-20 /8.50		S	○	●	○	○	○
		SIT	○	●	○	○	○
8.25-20 /6.50		S	○	●	○	○	○
		SIT	○	●	○	○	○
24"							
12.00-24 /10.00		S	○	●	○	○	○
		SIT	○	●	○	○	○
12.00-24 /8.50		S	○	●	○	○	○
		SIT	○	●	○	○	○
14.00-24 /10.00		S	○	●	○	○	○
		SIT	○	●	○	○	○

- Disponibile
- Non disponibile
- ✳ A partire dal 2014

Molte misure sono disponibili anche nell'applicazione Antitraccia e nella versione Antistatica. Per maggiori informazioni contatta il tuo Sales Specialist CST di riferimento.

Gamma

Press-On-Band

Misura	Varianti di pianta	MH20	MH20 Clean	MC20	MC20 Clean	PT18	PT18 Clean
65 mm							
105/45-65	z L	●	○	○	○	○	○
75 mm							
125/50-75	KM15 L	●	○	○	○	○	○
	z L, z A	●	○	○	○	○	○
100 mm							
150/50-100	KM15 L	●	○	○	○	○	○
	z L	●	●	○	○	○	○
160/50-100	KM15 L	●	○	○	○	○	○
	z L, z A	●	●	○	○	○	○
170/75-100	z L, z A	●	○	●	○	○	○
180/75-100	KM15 L	●	○	○	○	○	○
200/75-100	KM15 L	●	○	○	○	○	○
	z L, z A	●	○	○	○	○	○
105 mm							
200/85-105	KM15 A	●	●	○	○	○	○
	z L	●	●	○	○	○	○
120 mm							
180/50-120	KM15 L	●	○	○	○	○	○
	z L, z A	●	○	○	○	○	○
	STB A	●	○	○	○	○	○
230/75-120	z L, z A	●	○	○	○	○	○
140 mm							
200/50-140	KM15 L	●	○	○	○	○	○
	z L, z A	●	○	○	○	○	○
	STB A	●	○	○	○	○	○
250/100-140	z L	●	○	○	○	○	○
250/130-140	z L	●	○	○	○	○	○
	STB A	●	●	○	○	○	○
250/75-140	KM15 L	●	○	○	○	○	○
	z L	●	○	○	○	○	○
	STB A	●	○	○	○	○	○
150 mm							
200/60-150	z L	●	○	○	○	○	○
160 mm							
265/160-160	z A	●	○	○	○	○	○
	STB A	●	○	○	○	○	○
165 mm 6½"							
254/102-165	10x4x6½	STB A	●	●	○	○	○
254/127-165	10x5x6½	STB A	●	●	○	○	○
267/127-165	10½x5x6½	STB A	●	●	○	○	○
170 mm							
230/50-170	KM15 L	●	○	○	○	○	○
	z L	●	●	○	○	○	○
	STB A	●	○	○	○	○	○
230/75-170	STB A	●	○	○	○	○	○
250/105-170	STB A	●	●	○	○	○	○
250/60-170	KM15 L	●	○	○	○	○	○
	z L	●	○	○	○	○	○
250/75-170	KM15 L	●	○	○	○	○	○
	z L	●	○	○	○	○	○
250/80-170	z L, z A	●	●	○	○	○	○
	STB A	●	○	○	○	○	○
260/60-170	KM15 L	●	○	○	○	○	○
	z L	●	○	○	○	○	○

Misura	Varianti di pianta	MH20	MH20 Clean	MC20	MC20 Clean	PT18	PT18 Clean
170 mm							
270/105-170	KM8 L	●	○	○	○	○	○
	z L	●	○	○	○	○	○
280/75-170	KM15 L	●	○	○	○	○	○
	z L	●	○	○	○	○	○
300/85-170	z L	●	○	○	○	○	○
310/100-170	z L	●	○	○	○	○	○
190 mm							
250/50-190	KM15 L	●	○	○	○	○	○
	z L, z A	●	○	○	○	○	○
250/60-190	z L, z A	●	○	○	○	○	○
	STB A	●	○	○	○	○	○
250/85-190	STB A	●	○	○	○	○	○
280/60-190	z L	●	○	○	○	○	○
	STB A	●	○	○	○	○	○
200 mm							
285/100-200	KM8 A	●	○	○	○	○	○
310/120-200	KS15/6 A	●	○	○	○	○	○
310/140-200	KS15/6 A	●	○	○	○	○	○
310/75-200	KM15 L	●	○	○	○	○	○
203 mm 8"							
300/100-203	KM8 L	●	○	○	○	○	○
	z L, z A	●	○	○	○	○	○
	STB A	●	○	○	○	○	○
300/90-203	z L	●	○	○	○	○	○
313/130-203	KM8 A	●	○	○	○	○	○
330/114-203	13x4½x8	STB A	●	○	○	○	○
330/127-203	13x5x8	STB A	●	○	●	○	○
330/89-203	13x3½x8	STB A	●	○	○	○	○
343/140-203	13½x5½x8	KS15/6 A	●	○	○	○	○
	STB A	●	●	○	○	○	○
356/114-203	14x4½x8	STB A	●	●	○	○	○
220 mm							
280/50-220	KM15 L	●	○	○	○	○	○
	z L, z A	●	○	○	○	○	○
	STB A	●	○	○	○	○	○
280/75-220	KM10 L	●	○	○	○	○	○
	z L	●	○	○	○	○	○
285/75-220	STB A	●	○	○	○	○	○
300/50-220	KM15 L	●	○	○	○	○	○
300/75-220	KM10 L	●	○	○	○	○	○
	z L, z A	●	●	○	○	○	○
310/120-220	z L, z A	●	○	○	○	○	○
310/60-220	z L	●	●	○	○	○	○
250 mm							
405/160-250	KS15/6 A	●	○	○	○	○	○
254 mm 10"							
356/127-254	14x5x10	STB A	●	●	○	○	○
394/152-254	15½x6x10	STB A	○	○	○	○	●
267 mm 10½"							
406/127-267	16x5x10½	KS15/6 A	●	○	○	○	○
	STB A	●	●	○	○	○	○
406/152-267	16x6x10½	KS15/6 A	●	●	○	○	○
	STB A	●	●	○	○	○	○
406/178-267	16x7x10½	KS15/6 A	●	○	○	○	○
	STB A	●	●	○	○	○	○

Gamma

Press-On-Band

Misura	Varianti di pianta	MH20	MH20 Clean	MC20	MC20 Clean	PT18	PT18 Clean
270 mm							
360/60-270	KM15 L	●	○	○	○	○	○
	z L, z A	●	○	○	○	○	○
	STB A	●	○	○	○	○	○
360/75-270	KM15 L	●	○	○	○	○	○
	z L, z A	●	○	○	○	○	○
360/85-270	KM15 L	●	○	○	○	○	○
	z L, z A	●	○	○	○	○	○
	STB A	●	○	○	○	○	○
286 mm 11¼"							
381/127-286	15x5x11¼	STB A	●	●	●	○	○
413/127-286	16¼x5x11¼	STB A	●	●	●	○	○
413/152-286	16¼x6x11¼	STB A	●	●	●	○	●
413/178-286	16¼x7x11¼	STB A	●	●	●	○	○
300 mm							
450/120-300	STB A	●	○	○	○	○	○
305 mm							
400/65-305	z L	●	○	○	○	○	○
400/75-305	KM15 L	●	○	○	○	○	○
	z L	●	○	○	○	○	○
405/130-305	z L, z A	●	○	○	○	○	○
	STB A	●	○	○	○	○	○
405/260-305	STB A	●	○	○	○	○	○
405/65-305	STB A	●	○	○	○	○	○
415/100-305	KM8 L	●	○	○	○	○	○
	z L	●	○	○	○	○	○
	STB A	●	○	○	○	○	○
415/75-305	STB A	●	○	○	○	○	○
415/90-305	z L	●	○	○	○	○	○
	STB A	●	○	○	○	○	○
425/150-305	z L, z A	●	○	○	○	○	○
	STB A	●	○	○	○	○	○
425/260-305	STB A	●	○	○	○	○	○
425/300-305	STB A	●	○	○	○	○	○
450/300-305	STB A	●	○	○	○	○	○
455/100-305	z L	●	○	○	○	○	○
308 mm 12½"							
432/114-308	17x4½x12½	STB A	●	○	○	○	○
457/127-308	18x5x12½	STB A	●	●	●	○	○
457/152-308	18x6x12½	STB A	●	●	●	●	●
457/178-308	18x7x12½	KS15/6 A	●	●	○	○	○
	STB A	●	●	●	●	●	●
457/203-308	18x8x12½	STB A	●	○	○	○	○
457/229-308	18x9x12½	STB A	●	○	○	○	○
330 mm 13"							
533/229-330	21x9x13	KS15/8 A	●	●	○	○	○
370 mm							
500/85-370	z L	●	○	○	○	○	○
520/100-370	z L	●	○	○	○	○	○
	STB A	●	○	○	○	○	○
525/120-370	z L	●	○	○	○	○	○

Misura	Varianti di pianta	MH20	MH20 Clean	MC20	MC20 Clean	PT18	PT18 Clean
381 mm 15"							
533/127-381	21x5x15	STB A	●	○	○	○	○
533/152-381	21x6x15	STB A	○	○	●	○	○
533/178-381	21x7x15	STB A	●	●	●	●	●
533/203-381	21x8x15	STB A	●	●	●	●	●
533/229-381	21x9x15	STB A	●	●	○	○	●
406 mm 16"							
559/152-406	22x6x16	STB A	●	●	○	○	○
559/203-406	22x8x16	STB A	●	●	●	●	●
559/229-406	22x9x16	STB A	●	●	●	●	●
559/254-406	22x10x16	STB A	●	●	●	○	○
559/305-406	22x12x16	STB A	●	●	●	●	●
559/356-406	22x14x16	STB A	●	○	○	○	○
559/406-406	22x16x16	STB A	●	○	○	○	○
410 mm							
500/65-410	z L, z A	●	○	○	○	○	○
	STB A	●	○	○	○	○	○
540/200-410	z L	●	○	○	○	○	○
550/120-410	KM8 A	●	○	○	○	○	○
	z L	●	○	○	○	○	○
550/160-410	z L, z A	●	○	○	○	○	○
	STB A	●	○	○	○	○	○
560/100-410	z A	●	○	○	○	○	○
590/120-410	z L	●	○	○	○	○	○
	STB A	●	○	○	○	○	○
610/150-410	z A	●	○	○	○	○	○
	STB A	●	○	○	○	○	○
620/200-410	z A	●	○	○	○	○	○
645/250-410	z A	●	○	○	○	○	○
	STB A	●	○	○	○	○	○
645/300-410	STB A	●	○	○	○	○	○
480 mm							
620/420-480	STB A	●	○	○	○	○	○
645/200-480	KS15/8 A	○	○	●	○	○	○
	STB A	●	●	○	○	○	○
645/250-480	STB A	●	○	○	○	○	○
670/200-480	STB A	●	○	○	○	○	○
500 mm							
760/250-500	STB A	●	○	○	○	○	○
559 mm 22"							
711/254-559	28x10x22	STB A	●	○	○	○	○
711/305-559	28x12x22	STB A	●	●	●	○	○
711/356-559	28x14x22	STB A	●	○	○	○	○
711/406-559	28x16x22	STB A	●	○	○	○	○
840/356-559	STB A	●	●	○	○	○	○
840/406-559	STB A	●	●	○	○	○	○
640 mm							
750/75-640	z A	●	○	○	○	○	○
670 mm							
920/250-670	STB A	●	○	○	○	○	○
920/400-670	STB A	●	○	○	○	○	○

Gamma

Super Elastic

Misure	Profilo	SH12/ Trailer	SC11	MIL	SC10	SC15
4"						
3.00-4 / 2.10	M	<input type="radio"/>	<input type="radio"/>	<input checked="" type="radio"/>	<input type="radio"/>	<input type="radio"/>
4.00-4 / 2.50	M/S	<input type="radio"/>	<input type="radio"/>	<input type="radio"/>	<input checked="" type="radio"/>	<input type="radio"/>
6"						
140/55-6 / 4.50	M/S	<input type="radio"/>	<input type="radio"/>	<input type="radio"/>	<input type="radio"/>	<input checked="" type="radio"/>
8"						
125/75-8 / 3.00	15x4½-8 / 3.00	S	<input checked="" type="radio"/>	<input checked="" type="radio"/>	<input type="radio"/>	<input type="radio"/>
		SIT	<input checked="" type="radio"/>	<input checked="" type="radio"/>	<input type="radio"/>	<input type="radio"/>
150/75-8 / 4.33	16x6-8 / 4.33	SIT	<input checked="" type="radio"/>	<input type="radio"/>	<input type="radio"/>	<input type="radio"/>
180/70-8 / 4.33	18x7-8 / 4.33	S	<input checked="" type="radio"/>	<input type="radio"/>	<input type="radio"/>	<input type="radio"/>
		SIT	<input checked="" type="radio"/>	<input type="radio"/>	<input type="radio"/>	<input type="radio"/>
9"						
140/55-9 / 4.00		SIT	<input type="radio"/>	<input checked="" type="radio"/>	<input type="radio"/>	<input type="radio"/>
6.00-9 / 4.00		S	<input type="radio"/>	<input checked="" type="radio"/>	<input type="radio"/>	<input type="radio"/>
<i>For GSE-Application</i>						
10"						
180/60-10 / 5.00		SIT	<input checked="" type="radio"/>	<input type="radio"/>	<input type="radio"/>	<input type="radio"/>
200/50-10 / 6.50		SIT	<input checked="" type="radio"/>	<input type="radio"/>	<input type="radio"/>	<input type="radio"/>
225/75-10 / 6.50	23x9-10 / 6.50	SIT	<input checked="" type="radio"/>	<input type="radio"/>	<input type="radio"/>	<input type="radio"/>
7.50-10 / 5.50		S	<input type="radio"/>	<input type="radio"/>	<input type="radio"/>	<input checked="" type="radio"/>
13"						
160/90-13 / 3.75		SIT	<input type="radio"/>	<input checked="" type="radio"/>	<input type="radio"/>	<input type="radio"/>
160/95-13 / 3.75		SIT	<input type="radio"/>	<input checked="" type="radio"/>	<input type="radio"/>	<input type="radio"/>
22x4½ / 3.11		SIT	<input type="radio"/>	<input type="radio"/>	<input checked="" type="radio"/>	<input type="radio"/>
25X6/3.75		S	<input type="radio"/>	<input type="radio"/>	<input type="radio"/>	<input checked="" type="radio"/>
		SIT	<input type="radio"/>	<input type="radio"/>	<input checked="" type="radio"/>	<input type="radio"/>
6.00-13/3.75		SIT	<input type="radio"/>	<input checked="" type="radio"/>	<input type="radio"/>	<input type="radio"/>
15"						
200-15 / 6.50		S	<input type="radio"/>	<input type="radio"/>	<input type="radio"/>	<input checked="" type="radio"/>
		SIT	<input type="radio"/>	<input type="radio"/>	<input checked="" type="radio"/>	<input type="radio"/>
250/70-15 / 7.00	250-15 / 7.00	S	<input checked="" type="radio"/>	<input type="radio"/>	<input type="radio"/>	<input type="radio"/>
		SIT	<input checked="" type="radio"/>	<input type="radio"/>	<input type="radio"/>	<input type="radio"/>
315/70-15 / 8.00	300-15 / 8.00	S	<input checked="" type="radio"/>	<input type="radio"/>	<input type="radio"/>	<input type="radio"/>
8.25-15 / 6.50		SIT	<input checked="" type="radio"/>	<input type="radio"/>	<input type="radio"/>	<input type="radio"/>
20"						
10.00-20 / 6.50		S	<input type="radio"/>	<input type="radio"/>	<input type="radio"/>	<input checked="" type="radio"/>
10.00-20 / 7.50		S	<input checked="" type="radio"/>	<input type="radio"/>	<input type="radio"/>	<input type="radio"/>
10.00-20 / 8.00		S	<input checked="" type="radio"/>	<input type="radio"/>	<input type="radio"/>	<input type="radio"/>
355/50-20 / 10.00		S	<input checked="" type="radio"/>	<input type="radio"/>	<input type="radio"/>	<input type="radio"/>
		SIT	<input checked="" type="radio"/>	<input type="radio"/>	<input type="radio"/>	<input type="radio"/>

Continental Italia S.p.A.

Via P. Rondoni 1, 20146 Milano

Telefono: +39 02.42.41.01

Fax: +39 02.42.41.02.00

www.continental-specialty-tires.com

